

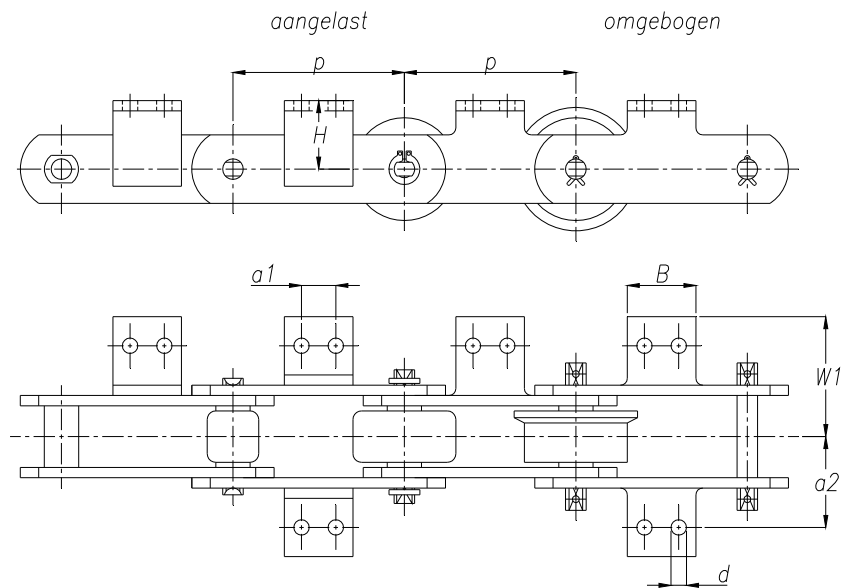
TRANSPORTKETTINGEN

Transportkettingen meenemers

DIN 8167 / ISO 1977

Ketting nummer	Steek		d [mm]	a1 [mm]	B [mm]	H [mm]	W1~ [mm] [max]	Hoeklijn
	p [mm]	a2 [mm]						
M 20	40	27	6,6	•	14	16	42	*
	50			•	14			*
	63			20	35			25 x 25 x 3
	80			35	50			
	100			50	65			
	125			50	65			
M 28	50	32	9	•	20	20	50	*
	63			•	20			*
	80			25	45			20 x 30 x 3
	100			40	60			
	125			65	85			
	160			65	85			
M 40	63	35	9	•	20	25	56	*
	80			20	40			30 x 30 x 3
	100			40	60			
	125			65	85			
	160			65	85			
	200			65	85			
M 56	63	44	11	•	22	30	70	*
	80			•	22			*
	100			25	50			40 x 40 x 4
	125			50	75			
	160			85	110			
	200			85	110			
M 80	80	48	11	•	22	35	80	*
	100			•	22			*
	125			50	75			40 x 40 x 4
	160			85	110			
	200			125	150			
	250			125	150			
M112	80	55	14	•	28	40	92	50 x 50 x 6
	100			•	28			
	125			35	65			
	160			65	95			
	200			100	130			
	250			100	130			
M160	100	62	14	•	30	45	100	50 x 50 x 6
	125			•	30			
	160			50	80			
	200			85	115			
	250			145	175			
	315			145	175			
400	145	175						
500	145	175						

TRANSPORTKETTINGEN



• 1 Bevestigingsgat

* Hoeklijn omgebogen

Ketting nummer	Steek p [mm]	a2 [mm]	d [mm]	a1 [mm]	B [mm]	H [mm]	W1~ [mm] [max]	Hoeklijn
M224	125	70	18	•	35	55	114	60 x 60 x 8
	160			•	35			
	200			65	100			
	250			125	160			
	315			190	225			
	400			190	225			
	500			190	225			
	630			190	225			
M315	160	80	18	•	35	65	125	70 x 70 x 9
	200			50	85			
	250			100	135			
	315			155	190			
	400			155	190			
	500			155	190			
	630			155	190			
	M450			200	90			
250		85	125					
315		155	195					
400		240	280					
500		240	280					
630		240	280					
800		240	280					
M630		250	115	24		•	50	90
	315	100			150			
	400	190			240			
	500	300			350			
	630	300			350			
	800	300			350			
	1000	300			350			
	M900	250			140	30	•	
315		65	125					
400		155	215					
500		240	300					
630		240	300					
800		240	300					
1000		240	300					