

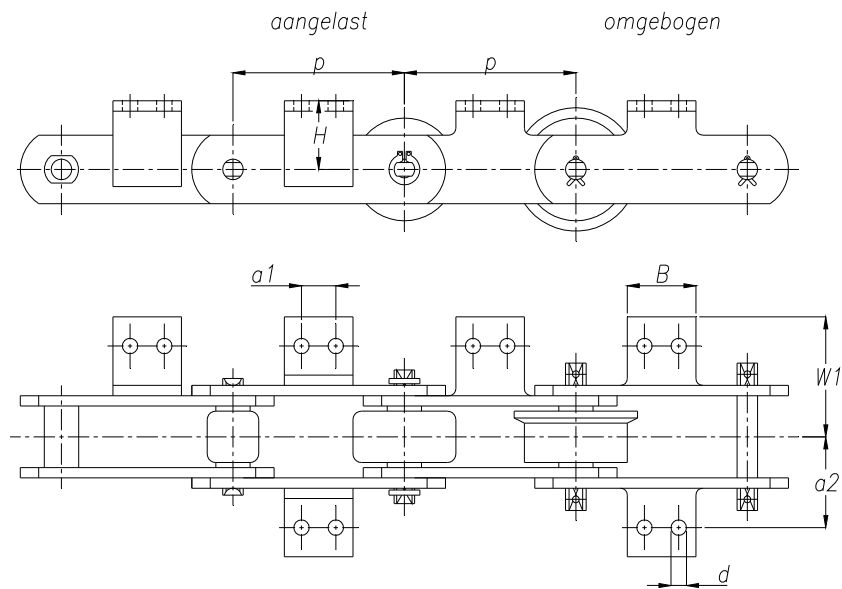
TRANSPORTKETTINGEN

Transportkettingen meenemers

DIN 8165

Ketting nummer	Steek p [mm]	a2 [mm]	d [mm]	a1 [mm]	B [mm]	H [mm]	W1~ [mm] [max]	Hoeklijn
FV 40	50	25	6,4	•	25	20	49	*
	63			•	31			*
	80			•	40			*
	100			30	50			*
FV 63	63	34	8,4	•	40	30	50	*
	80			•	40			30 x 4
	100			30	50			
	125			40	60			
	160			50	70			
FV 90	100	40	8,4	30	50	35	63	40 x 5
	125			40	60			
	160			50	70			
	200			60	80			
	250			65	85			
FV112	100	50	11	30	50	40	68	40 x 6
	125			40	65			
	160			50	75			
	200			65	90			
	250			80	105			
FV140	100	50	11	30	55	45	80	50 x 7
	125			40	65			
	160			50	75			
	200			65	90			
	250			80	105			
FV180	125	64	13	35	63	45	90	50 x 7
	160			50	80			
	200			65	95			
	250			80	110			
	315			100	130			
	400			100	130			

TRANSPORTKETTINGEN



• 1 Bevestigingsgat

* Hoeklijn aangebogen

Ketting nummer	Steek p [mm]	a2 [mm]	d [mm]	a1 [mm]	B [mm]	H [mm]	W1~ [mm] [max]	Hoeklijn
FV250	125	69	13	•	50	55	110	65 x 7
	160			50	80			
	200			65	95			
	250			80	110			
	315			100	130			
	400			100	130			
FV315	160	85	13	•	50	60	124	70 x 9
	200			65	95			
	250			80	110			
	315			100	130			
	400			100	130			
FV400	160	95	17	•	50	65	131	70 x 11
	200			60	100			
	250			80	120			
	315			100	140			
	400			100	140			
FV500	160	100	17	•	50	70	146	80 x 12
	200			50	90			
	250			80	120			
	315			100	140			
	400			100	140			
FV630	200	115	17	•	50	80	171	100 x 12
	250			70	110			
	315			100	140			
	400			100	140			
	500			100	140			