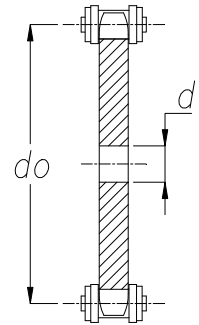


PLAATWIELEN SIMPLEX

05B-1 8 x 3,0 mm

- ketting • steek 8 mm
 • inw. breedte 3 mm
 • roldiameter 5 mm

voor rollenketting vlg.s.: DIN 8187 - ISO R606



materiaal: staal

K.T.N. nummer	Aantal tanden z	Steek-cirkel do [mm]	Voor-boring d [mm]	Gewicht ca. [kg/stuk]
05B1009	9	23,39	8	0,01
05B1010	10	25,89	8	0,01
05B1011	11	28,40	8	0,01
05B1012	12	30,91	8	0,01
05B1013	13	33,43	8	0,02
05B1014	14	35,95	8	0,02
05B1015	15	38,48	8	0,02
05B1016	16	41,01	8	0,02
05B1017	17	43,54	8	0,03
05B1018	18	46,07	8	0,03
05B1019	19	48,60	8	0,03
05B1020	20	51,14	8	0,04
05B1021	21	53,68	10	0,04
05B1022	22	56,21	10	0,05
05B1023	23	58,75	10	0,05
05B1024	24	61,29	10	0,06
05B1025	25	63,83	10	0,06
05B1026	26	66,37	10	0,07
05B1027	27	68,91	10	0,07
05B1028	28	71,45	10	0,08
05B1029	29	73,99	10	0,08
05B1030	30	76,53	10	0,09
05B1031	31	79,08	10	0,09
05B1032	32	81,62	10	0,10
05B1033	33	84,16	10	0,10
05B1034	34	86,70	10	0,10
05B1035	35	89,25	10	0,10
05B1036	36	91,79	12	0,10
05B1037	37	94,33	12	0,10
05B1038	38	96,88	12	0,10
05B1039	39	99,42	12	0,20
05B1040	40	101,96	12	0,20
05B1041	41	104,51	12	0,20

K.T.N. nummer	Aantal tanden z	Steek-cirkel do [mm]	Voor-boring d [mm]	Gewicht ca. [kg/stuk]
05B1042	42	107,05	12	0,20
05B1043	43	109,60	12	0,30
05B1044	44	112,14	12	0,30
05B1045	45	114,68	12	0,30
05B1046	46	117,23	12	0,30
05B1047	47	119,77	12	0,30
05B1048	48	122,32	12	0,30
05B1049	49	124,86	12	0,30
05B1050	50	127,41	12	0,40
05B1052	52	132,50	16	0,40
05B1054	54	137,59	16	0,40
05B1057	57	145,22	16	0,20
05B1060	60	152,86	16	0,50
05B1062	62	157,95	16	0,60
05B1065	65	165,59	16	0,60
05B1070	70	178,31	16	0,70
05B1072	72	183,40	20	0,70
05B1076	76	193,59	20	0,70
05B1080	80	203,77	20	0,90
05B1090	90	229,23	20	1,20
05B1095	95	241,96	20	1,40

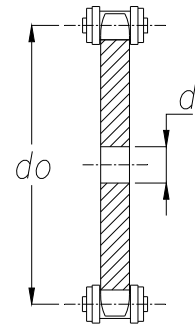
Tevens leverbaar met gewenste pasboring en spiebaan.

PLAATWIELEN SIMPLEX

06B-1 3/8" x 7/32"

- ketting • steek 9,525 mm
 • inw. breedte 5,72 mm
 • roldiameter 6,35 mm

voor rollenketting vlg.: DIN 8187 - ISO R606



materiaal: staal

K.T.N. nummer	Aantal tanden z	Steek-cirkel do [mm]	Voor-boring d [mm]	Gewicht ca. [kg/stuk]
06B1009	9	27,85	8	0,02
06B1010	10	30,82	8	0,02
06B1011	11	33,81	8	0,03
06B1012	12	36,80	8	0,04
06B1013	13	39,80	8	0,04
06B1014	14	42,81	8	0,05
06B1015	15	45,81	8	0,06
06B1016	16	48,82	10	0,06
06B1017	17	51,84	10	0,07
06B1018	18	54,85	10	0,08
06B1019	19	57,87	10	0,09
06B1020	20	60,89	10	0,10
06B1021	21	63,91	12	0,10
06B1022	22	66,93	12	0,10
06B1023	23	69,95	12	0,10
06B1024	24	72,97	12	0,20
06B1025	25	76,00	12	0,20
06B1026	26	79,02	12	0,20
06B1027	27	82,05	12	0,20
06B1028	28	85,07	12	0,20
06B1029	29	88,10	12	0,20
06B1030	30	91,12	12	0,20
06B1031	31	94,15	16	0,30
06B1032	32	97,18	16	0,30
06B1033	33	100,20	16	0,30
06B1034	34	103,23	16	0,30
06B1035	35	106,26	16	0,30
06B1036	36	109,29	16	0,40
06B1037	37	112,31	16	0,40
06B1038	38	115,34	16	0,40
06B1039	39	118,37	16	0,40
06B1040	40	121,40	16	0,40
06B1041	41	124,43	16	0,50

K.T.N. nummer	Aantal tanden z	Steek-cirkel do [mm]	Voor-boring d [mm]	Gewicht ca. [kg/stuk]
06B1042	42	127,46	16	0,50
06B1043	43	130,49	16	0,50
06B1044	44	133,52	16	0,50
06B1045	45	136,55	16	0,60
06B1046	46	139,58	20	0,60
06B1047	47	142,61	20	0,60
06B1048	48	145,64	20	0,60
06B1049	49	148,67	20	0,60
06B1050	50	151,70	20	0,70
06B1052	52	157,75	20	0,70
06B1054	54	163,81	20	0,80
06B1055	55	166,85	20	0,80
06B1056	56	169,88	20	0,90
06B1057	57	172,91	20	0,90
06B1058	58	175,94	20	0,90
06B1060	60	182,00	20	1,00
06B1062	62	188,06	20	1,10
06B1065	65	197,15	20	1,20
06B1070	70	212,30	25	1,30
06B1072	72	218,37	25	1,40
06B1076	76	230,49	25	1,60
06B1080	80	242,61	25	1,80
06B1085	85	257,77	25	2,00
06B1090	90	272,93	25	2,30
06B1095	95	288,08	25	2,50
06B1114	114	345,68	25	4,20

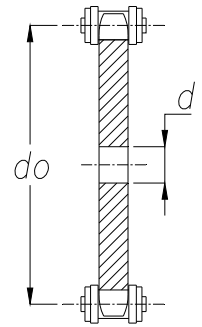
Tevens leverbaar met gewenste pasboring en spiebaan.

PLAATWIELEN SIMPLEX

083 1/2" x 3/16"

- ketting • steek 12,7 mm
 • inw. breedte 4,88 mm
 • roldiameter 7,75 mm

voor rollenketting vlg.s.: DIN 8187 - ISO R606



materiaal: staal

K.T.N. nummer	Aantal tanden z	Steek-cirkel do [mm]	Voor-boring d [mm]	Gewicht ca. [kg/stuk]
083009	9	37,13	8	0,03
083010	10	41,10	8	0,04
083011	11	45,08	8	0,04
083012	12	49,07	8	0,05
083013	13	53,07	8	0,07
083014	14	57,07	8	0,08
083015	15	61,08	8	0,09
083016	16	65,10	10	0,10
083017	17	69,12	10	0,10
083018	18	73,14	10	0,10
083019	19	77,16	10	0,20
083020	20	81,18	10	0,20
083021	21	85,21	10	0,20
083022	22	89,24	10	0,20
083023	23	93,27	10	0,20
083024	24	97,30	10	0,20
083025	25	101,33	10	0,30
083026	26	105,36	12	0,30
083027	27	109,40	12	0,30
083028	28	113,43	12	0,30
083029	29	117,46	12	0,30
083030	30	121,50	12	0,40
083031	31	125,53	12	0,40
083032	32	129,57	12	0,40
083033	33	133,61	12	0,50
083034	34	137,64	12	0,50
083035	35	141,68	12	0,50
083036	36	145,72	16	0,50
083037	37	149,75	16	0,60
083038	38	153,79	16	0,60
083039	39	157,83	16	0,60
083040	40	161,87	16	0,70
083041	41	165,91	16	0,70

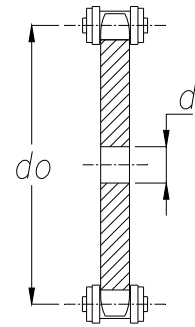
K.T.N. nummer	Aantal tanden z	Steek-cirkel do [mm]	Voor-boring d [mm]	Gewicht ca. [kg/stuk]
083042	42	169,95	16	0,70
083043	43	173,98	16	0,80
083044	44	178,02	16	0,80
083045	45	182,06	16	0,80
083046	46	186,10	20	0,90
083047	47	190,14	20	0,90
083048	48	194,18	20	0,90
083049	49	198,22	20	1,00
083050	50	202,26	20	1,00
083052	52	210,34	20	1,10
083054	54	218,42	20	1,20
083055	55	222,46	20	1,30
083056	56	226,50	20	1,30
083057	57	230,54	20	1,30
083058	58	234,58	20	1,40
083060	60	242,66	20	1,50
083062	62	250,74	20	1,60
083065	65	262,87	20	1,70
083070	70	283,07	25	2,10
083072	72	291,16	25	2,20
083076	76	307,32	25	2,40
083080	80	323,49	25	2,70
083085	85	343,69	25	3,60
083090	90	363,90	25	4,80
083095	95	384,11	25	5,30
083114	114	460,91	25	7,60

Tevens leverbaar met gewenste pasboring en spiebaan.

PLAATWIELEN SIMPLEX

08B-1 1/2" x 5/16"

- ketting • steek 12,7 mm
 • inw. breedte 7,75 mm
 • roldiameter 8,51 mm



voor rollenketting vlg.: DIN 8187 - ISO R606

materiaal:

staal

K.T.N. nummer	Aantal tanden z	Steek-cirkel do [mm]	Voor-boring d [mm]	Gewicht ca. [kg/stuk]
08B1009	9	37,13	8	0,04
08B1010	10	41,10	8	0,05
08B1011	11	45,08	10	0,07
08B1012	12	49,07	10	0,08
08B1013	13	53,07	10	0,10
08B1014	14	57,07	10	0,10
08B1015	15	61,08	10	0,10
08B1016	16	65,10	10	0,20
08B1017	17	69,12	10	0,20
08B1018	18	73,14	10	0,20
08B1019	19	77,16	10	0,20
08B1020	20	81,18	10	0,30
08B1021	21	85,21	12	0,30
08B1022	22	89,24	12	0,30
08B1023	23	93,27	12	0,30
08B1024	24	97,30	12	0,40
08B1025	25	101,33	12	0,40
08B1026	26	105,36	16	0,40
08B1027	27	109,40	16	0,50
08B1028	28	113,43	16	0,50
08B1029	29	117,46	16	0,60
08B1030	30	121,50	16	0,60
08B1031	31	125,53	16	0,60
08B1032	32	129,57	16	0,70
08B1033	33	133,61	16	0,70
08B1034	34	137,64	16	0,80
08B1035	35	141,68	16	0,80
08B1036	36	145,72	16	0,80
08B1037	37	149,75	16	0,90
08B1038	38	153,79	16	0,90
08B1039	39	157,83	16	1,00
08B1040	40	161,87	16	1,00
08B1041	41	165,91	20	1,10

K.T.N. nummer	Aantal tanden z	Steek-cirkel do [mm]	Voor-boring d [mm]	Gewicht ca. [kg/stuk]
08B1042	42	169,95	20	1,20
08B1043	43	173,98	20	1,20
08B1044	44	178,02	20	1,30
08B1045	45	182,06	20	1,30
08B1046	46	186,10	20	1,40
08B1047	47	190,14	20	1,40
08B1048	48	194,18	20	1,50
08B1049	49	198,22	20	1,60
08B1050	50	202,26	20	1,70
08B1052	52	210,34	20	1,80
08B1054	54	218,42	20	1,90
08B1055	55	222,46	20	1,90
08B1056	56	226,50	20	2,00
08B1057	57	230,54	20	2,10
08B1058	58	234,58	20	2,20
08B1060	60	242,66	20	2,40
08B1062	62	250,74	25	2,50
08B1063	63	254,79	25	2,50
08B1065	65	262,87	25	2,80
08B1068	68	274,99	25	3,00
08B1070	70	283,07	25	3,20
08B1072	72	291,16	25	3,40
08B1074	74	299,24	25	3,70
08B1075	75	303,28	25	3,80
08B1076	76	307,32	25	3,90
08B1078	78	315,40	25	4,00
08B1080	80	323,49	25	4,02
08B1085	85	343,69	25	4,90
08B1090	90	363,90	25	5,40
08B1095	95	384,11	25	6,10
08B1100	100	404,32	25	6,70
08B1114	114	460,91	25	8,90
08B1125	125	505,37	25	10,50

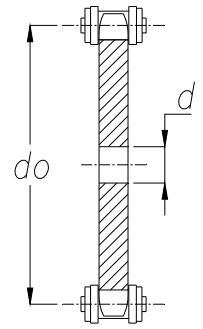
Tevens leverbaar met gewenste pasboring en spiebaan.

PLAATWIELEN SIMPLEX

10B-1 5/8" x 3/8"

- ketting • steek 15,875 mm
 • inw. breedte 9,65 mm
 • roldiameter 10,16 mm

voor rollenketting vlg.s.: DIN 8187 - ISO R606



materiaal: staal

K.T.N. nummer	Aantal tanden z	Steek-cirkel do [mm]	Voor-boring d [mm]	Gewicht ca. [kg/stuk]
10B1009	9	46,41	10	0,10
10B1010	10	51,37	10	0,10
10B1011	11	56,34	10	0,10
10B1012	12	61,34	10	0,20
10B1013	13	66,34	10	0,20
10B1014	14	71,34	10	0,20
10B1015	15	76,34	10	0,30
10B1016	16	81,37	12	0,30
10B1017	17	86,39	12	0,40
10B1018	18	91,42	12	0,40
10B1019	19	96,45	12	0,40
10B1020	20	101,48	12	0,50
10B1021	21	106,51	12	0,60
10B1022	22	111,55	12	0,60
10B1023	23	116,59	12	0,70
10B1024	24	121,62	12	0,70
10B1025	25	126,66	12	0,80
10B1026	26	131,70	16	0,80
10B1027	27	136,74	16	0,90
10B1028	28	141,79	16	1,00
10B1029	29	146,83	16	1,10
10B1030	30	151,87	16	1,10
10B1031	31	156,92	16	1,20
10B1032	32	161,96	16	1,30
10B1033	33	167,01	16	1,40
10B1034	34	172,05	16	1,50
10B1035	35	177,10	16	1,60
10B1036	36	182,14	20	1,60
10B1037	37	187,19	20	1,70
10B1038	38	192,24	20	1,80
10B1039	39	197,29	20	1,90
10B1040	40	202,35	20	2,00
10B1041	41	207,38	20	2,20

K.T.N. nummer	Aantal tanden z	Steek-cirkel do [mm]	Voor-boring d [mm]	Gewicht ca. [kg/stuk]
10B1042	42	212,43	20	2,30
10B1043	43	217,48	20	2,40
10B1044	44	222,53	20	2,50
10B1045	45	227,58	20	2,60
10B1046	46	232,63	20	2,70
10B1047	47	237,68	20	2,80
10B1048	48	242,73	20	2,90
10B1049	49	247,78	20	3,10
10B1050	50	252,83	20	3,20
10B1051	51	257,88	20	3,40
10B1052	52	262,92	20	3,50
10B1053	53	267,97	20	3,60
10B1054	54	273,02	20	3,80
10B1055	55	278,08	20	3,90
10B1056	56	283,13	25	4,10
10B1057	57	288,18	25	4,20
10B1058	58	293,23	25	4,30
10B1060	60	303,33	25	4,70
10B1062	62	313,43	25	5,00
10B1065	65	328,58	25	5,50
10B1068	68	343,74	25	5,80
10B1070	70	353,84	25	6,30
10B1072	72	363,94	25	6,70
10B1075	75	379,10	25	7,20
10B1076	76	384,15	25	7,50
10B1080	80	404,36	25	8,30
10B1085	85	429,62	25	9,60
10B1090	90	454,88	30	10,80
10B1095	95	480,14	30	11,80
10B1100	100	505,40	30	14,00
10B1114	114	576,14	30	17,00

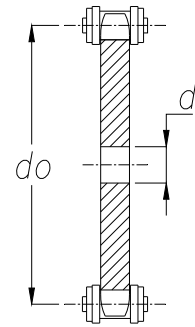
Tevens leverbaar met gewenste pasboring en spiebaan.

PLAATWIELEN SIMPLEX

12B-1 3/4" x 7/16"

ketting	• steek	19,05	mm
	• inw. breedte	11,68	mm
	• roldiameter	12,07	mm

voor rollenketting vlg.: DIN 8187 - ISO R606



materiaal: staal

K.T.N. nummer	Aantal tanden z	Steek-cirkel do [mm]	Voor-boring d [mm]	Gewicht ca. [kg/stuk]
12B1009	9	55,70	12	0,20
12B1010	10	61,65	12	0,20
12B1011	11	67,62	14	0,20
12B1012	12	73,60	14	0,30
12B1013	13	79,60	14	0,40
12B1014	14	85,61	14	0,40
12B1015	15	91,62	14	0,50
12B1016	16	97,65	14	0,50
12B1017	17	103,67	14	0,60
12B1018	18	109,71	14	0,70
12B1019	19	115,74	14	0,80
12B1020	20	121,78	14	0,90
12B1021	21	127,82	16	1,00
12B1022	22	133,86	16	1,10
12B1023	23	139,90	16	1,20
12B1024	24	145,95	16	1,30
12B1025	25	151,99	16	1,40
12B1026	26	158,04	16	1,50
12B1027	27	164,09	16	1,60
12B1028	28	170,14	16	1,80
12B1029	29	176,20	16	1,90
12B1030	30	182,25	16	2,00
12B1031	31	188,30	20	2,10
12B1032	32	194,35	20	2,30
12B1033	33	200,41	20	2,40
12B1034	34	206,46	20	2,60
12B1035	35	212,52	20	2,70
12B1036	36	218,57	20	2,80
12B1037	37	224,63	20	3,00
12B1038	38	230,69	20	3,20
12B1039	39	236,74	20	3,40
12B1040	40	242,80	20	3,60
12B1041	41	248,86	25	3,80

K.T.N. nummer	Aantal tanden z	Steek-cirkel do [mm]	Voor-boring d [mm]	Gewicht ca. [kg/stuk]
12B1042	42	254,92	25	3,90
12B1043	43	260,98	25	4,20
12B1044	44	267,04	25	4,40
12B1045	45	273,09	25	4,60
12B1046	46	279,15	25	4,90
12B1047	47	285,21	25	5,00
12B1048	48	291,27	25	5,10
12B1049	49	297,33	25	5,40
12B1050	50	303,39	25	5,60
12B1052	52	315,51	25	6,00
12B1053	53	321,57	25	6,30
12B1054	54	327,63	25	6,60
12B1055	55	333,69	25	6,80
12B1056	56	339,75	25	7,20
12B1057	57	345,81	25	7,60
12B1058	58	351,87	25	7,70
12B1060	60	363,99	25	8,20
12B1062	62	376,12	25	8,60
12B1065	65	394,30	25	9,60
12B1068	68	412,49	30	10,50
12B1070	70	424,61	30	11,30
12B1072	72	436,73	30	11,90
12B1075	75	454,92	30	12,70
12B1076	76	460,98	30	13,10
12B1080	80	485,23	30	14,30
12B1085	85	515,54	30	15,20
12B1090	90	545,85	30	18,40
12B1095	95	576,17	30	20,10
12B1114	114	691,36	30	30,00

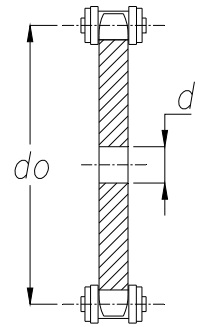
Tevens leverbaar met gewenste pasboring en spiebaan.

PLAATWIELEN SIMPLEX

16B-1 1" x 17,02 mm

- ketting • steek 25,4 mm
 • inw. breedte 17,02 mm
 • roldiameter 15,88 mm

voor rollenketting vlg.s.: DIN 8187 - ISO R606



materiaal: staal

K.T.N. nummer	Aantal tanden z	Steek-cirkel do [mm]	Voor-boring d [mm]	Gewicht ca. [kg/stuk]
16B1009	9	74,26	12	0,40
16B1010	10	82,20	12	0,50
16B1011	11	90,15	16	0,70
16B1012	12	98,14	16	0,80
16B1013	13	106,14	16	0,90
16B1014	14	114,15	16	1,10
16B1015	15	122,17	16	1,20
16B1016	16	130,20	20	1,40
16B1017	17	138,25	20	1,60
16B1018	18	146,27	20	1,80
16B1019	19	154,32	20	2,00
16B1020	20	162,37	20	2,30
16B1021	21	170,42	20	2,50
16B1022	22	178,48	20	2,80
16B1023	23	186,54	20	3,00
16B1024	24	194,60	20	3,30
16B1025	25	202,66	20	3,60
16B1026	26	210,72	20	3,90
16B1027	27	218,79	20	4,20
16B1028	28	226,86	20	4,50
16B1029	29	234,93	20	4,80
16B1030	30	243,00	20	5,20
16B1031	31	251,07	25	5,60
16B1032	32	259,14	25	6,00
16B1033	33	267,21	25	6,40
16B1034	34	275,29	25	6,80
16B1035	35	283,36	25	7,10
16B1036	36	291,43	25	7,50
16B1037	37	299,51	25	7,90
16B1038	38	307,58	25	8,30
16B1039	39	315,67	25	8,90
16B1040	40	323,74	25	9,50
16B1041	41	331,81	25	9,90

K.T.N. nummer	Aantal tanden z	Steek-cirkel do [mm]	Voor-boring d [mm]	Gewicht ca. [kg/stuk]
16B1042	42	339,89	25	10,40
16B1043	43	347,97	25	10,90
16B1044	44	356,05	25	11,40
16B1045	45	364,12	25	11,80
16B1046	46	372,20	25	12,40
16B1047	47	380,28	25	13,00
16B1048	48	388,36	25	13,60
16B1049	49	396,44	25	14,10
16B1050	50	404,52	25	14,70
16B1052	52	420,68	30	15,80
16B1054	54	436,84	30	16,70
16B1055	55	444,92	30	17,60
16B1056	56	453,00	30	18,80
16B1057	57	461,08	30	18,90
16B1058	58	469,16	30	20,00
16B1060	60	485,33	30	21,10
16B1062	62	501,49	30	22,40
16B1064	64	517,65	30	24,20
16B1065	65	525,73	30	24,70
16B1068	68	549,98	30	27,00
16B1070	70	566,15	30	28,50
16B1072	72	582,31	30	30,20
16B1075	75	606,56	30	32,00
16B1076	76	614,64	30	33,60
16B1080	80	646,97	30	38,00
16B1085	85	687,39	30	43,00
16B1090	90	727,80	30	48,30
16B1095	95	768,22	30	54,00
16B1114	114	921,82	30	76,00

Tevens leverbaar met gewenste pasboring en spiebaan.

PLAATWIELEN SIMPLEX

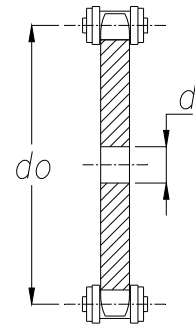
20B-1 1 ¼ " x 3/4"

ketting	• steek	31,75	mm
	• inw. breedte	19,56	mm
	• roldiameter	19,05	mm

voor rollenketting vlg.s.: DIN 8187 - ISO R606

24B-1 1 ½ " x 1"

• steek	38,1	mm
• inw. breedte	25,4	mm
• roldiameter	25,4	mm



materiaal: staal

K.T.N. nummer	Aantal tanden z	Steek-cirkel do [mm]	Voor-boring d [mm]	Gewicht ca. [kg/stuk]
20B1011	11	112,69	16	1,40
20B1013	13	132,67	20	1,70
20B1014	14	142,69	20	2,00
20B1015	15	152,71	20	2,30
20B1016	16	162,74	25	2,70
20B1017	17	172,79	25	3,00
20B1018	18	182,84	25	3,50
20B1019	19	192,90	25	3,70
20B1020	20	202,96	25	4,10
20B1021	21	213,03	25	4,60
20B1022	22	223,10	25	5,00
20B1023	23	233,17	25	5,60
20B1024	24	243,25	25	6,10
20B1025	25	253,33	25	6,70
20B1026	26	263,40	25	7,30
20B1027	27	273,49	25	7,80
20B1028	28	283,56	25	8,30
20B1030	30	303,75	25	9,70
20B1032	32	323,91	25	11,10
20B1034	34	344,11	25	12,70
20B1035	35	354,20	25	13,20
20B1036	36	364,29	25	14,00
20B1038	38	384,48	25	15,50
20B1040	40	404,68	25	17,20
20B1045	45	455,16	30	21,70
20B1046	46	465,25	30	22,90
20B1048	48	485,45	30	25,00
20B1057	57	576,35	30	34,50
20B1065	65	657,17	30	44,80
20B1076	76	768,30	30	62,90

K.T.N. nummer	Aantal tanden z	Steek-cirkel do [mm]	Voor-boring d [mm]	Gewicht ca. [kg/stuk]
24B1011	11	135,23	20	2,60
24B1013	13	159,21	20	3,10
24B1014	14	171,22	20	3,60
24B1015	15	183,25	20	4,10
24B1016	16	195,29	25	4,70
24B1017	17	207,35	25	5,30
24B1018	18	219,41	25	6,00
24B1019	19	231,48	25	6,70
24B1020	20	243,55	25	7,50
24B1021	21	255,63	25	8,30
24B1022	22	267,72	25	9,20
24B1023	23	279,81	25	10,00
24B1024	24	291,90	25	11,10
24B1025	25	303,99	25	11,80
24B1026	26	316,08	30	13,00
24B1027	27	328,19	30	14,20
24B1028	28	340,27	30	15,00
24B1030	30	364,50	30	17,00
24B1032	32	388,71	30	20,30
24B1034	34	412,93	30	23,00
24B1035	35	425,04	30	24,50
24B1036	36	437,15	30	26,00
24B1038	38	461,38	30	27,60
24B1040	40	485,62	30	31,60
24B1045	45	546,19	30	39,10
24B1048	48	582,54	30	45,00
24B1057	57	691,63	30	64,50
24B1065	65	788,60	40	84,50
24B1076	76	921,96	40	116,10

Tevens leverbaar met gewenste pasboring en spiebaan.

PLAATWIELEN SIMPLEX

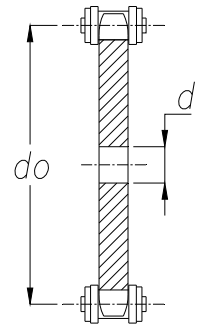
28B-1 1 3/4" x 30,99 mm

ketting	• steek	44,45	mm
	• inw. breedte	30,99	mm
	• roldiameter	27,94	mm

voor rollenketting vlg.s.: DIN 8187 - ISO R606

32B-1 2" x 30,99 mm

• steek	50,8	mm
• inw. breedte	30,99	mm
• roldiameter	29,21	mm



materiaal: staal

K.T.N. nummer	Aantal tanden z	Steek-cirkel do [mm]	Voor-boring d [mm]	Gewicht ca. [kg/stuk]
28B1025	25	354,66	30	20,10
28B1030	30	425,24	30	29,20
28B1038	38	538,27	30	47,40
28B1045	45	637,22	30	67,00
28B1057	57	806,90	40	108,50

K.T.N. nummer	Aantal tanden z	Steek-cirkel do [mm]	Voor-boring d [mm]	Gewicht ca. [kg/stuk]
32B1025	25	405,32	30	26,30
32B1030	30	485,99	30	38,40
32B1038	38	615,17	30	62,30
32B1045	45	728,25	40	88,60
32B1057	57	922,17	40	142,00

Tevens leverbaar met gewenste pasboring en spiebaan.