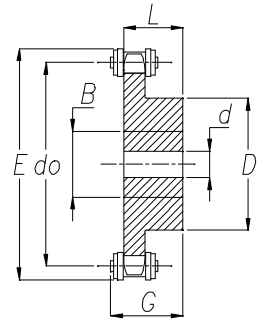


KETTINGWIELEN SIMPLEX

04B-1 6 x 2,8 mm

- ketting • steek 6 mm
 • inw. breedte 2,8 mm
 • roldiameter 4 mm

voor rollenketting vlg.s.: DIN 8187 - ISO R606



materiaal: staal

K.T.N. nummer	Aantal tanden z	Steek-cirkel do [mm]	Voor-boring d [mm]	Max. boring B [mm]	Naaf		Uitwendige		Gewicht ca. [kg/stuk]
					diameter D [mm]	lengte L [mm]	diameter E [mm]	breedte G [mm]	
04B1008	8	15,68	5	7	9,8	10	22	16	0,01
04B1009	9	17,54	5	7	11,5	10	23	16	0,01
04B1010	10	19,42	6	8	13	10	25	16	0,01
04B1011	11	21,30	6	9	14	10	27	16	0,01
04B1012	12	23,18	6	10	16	10	29	16	0,02
04B1013	13	25,07	8	11	18	10	31	16	0,03
04B1014	14	26,96	8	12	20	10	33	16	0,03
04B1015	15	28,86	8	12	20	10	35	16	0,04
04B1016	16	30,75	8	12	20	13	36	19	0,04
04B1017	17	32,65	8	12	20	13	38	19	0,06
04B1018	18	34,55	8	12	20	13	40	19	0,06
04B1019	19	36,45	8	12	20	13	42	19	0,07
04B1020	20	38,36	8	12	20	13	44	19	0,07
04B1021	21	40,26	8	16	25	13	46	19	0,07
04B1022	22	42,16	8	16	25	13	48	19	0,07
04B1023	23	44,06	8	16	25	13	50	19	0,07
04B1024	24	45,97	8	16	25	13	51	19	0,07
04B1025	25	47,87	8	16	25	13	53	19	0,07
04B1026	26	49,78	8	18	30	15	55	21	0,08
04B1027	27	51,68	8	18	30	15	57	21	0,08
04B1028	28	53,59	8	18	30	15	59	21	0,08
04B1029	29	55,49	8	18	30	15	61	21	0,08
04B1030	30	57,40	8	18	30	15	63	21	0,20
04B1031	31	59,31	10	18	30	15	65	21	0,20
04B1032	32	61,21	10	18	30	15	67	21	0,20
04B1033	33	63,12	10	18	30	15	69	21	0,20
04B1034	34	65,03	10	18	30	15	71	21	0,20
04B1035	35	66,93	10	18	30	15	73	21	0,30
04B1036	36	68,84	10	18	30	15	75	21	0,40
04B1037	37	70,75	10	18	30	15	76	21	0,40
04B1038	38	72,66	10	18	30	15	78	21	0,40
04B1039	39	74,57	10	18	30	15	80	21	0,40
04B1040	40	76,47	10	18	30	15	82	21	0,40

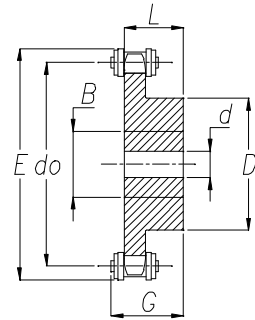
Tevens leverbaar met gewenste pasboring, spiebaan en stelschroefgat.

KETTINGWIELEN SIMPLEX

05B-1 8 x 3,0 mm

- ketting • steek 8 mm
 • inw. breedte 3 mm
 • roldiameter 5 mm

voor rollenketting vlg.: DIN 8187 - ISO R606



materiaal: staal

K.T.N. nummer	Aantal tanden z	Steek-cirkel do [mm]	Voor-boring d [mm]	Max. boring B [mm]	Naaf		Uitwendige		Gewicht ca. [kg/stuk]
					diameter D [mm]	lengte L [mm]	diameter E [mm]	breedte G [mm]	
05B1008	8	20,90	6	8	13	12	30	18	0,01
05B1009	9	23,39	6	10	15	12	31	18	0,02
05B1010	10	25,89	8	11	17	12	34	18	0,03
05B1011	11	28,40	8	11	18	13	36	19	0,03
05B1012	12	30,91	8	12	20	13	39	19	0,03
05B1013	13	33,43	8	14	23	13	41	19	0,04
05B1014	14	35,95	8	16	25	13	44	19	0,06
05B1015	15	38,48	8	19	28	13	46	19	0,08
05B1016	16	41,01	8	20	30	14	49	20	0,09
05B1017	17	43,54	8	20	30	14	51	20	0,10
05B1018	18	46,07	8	20	30	14	54	20	0,10
05B1019	19	48,60	8	20	30	14	57	20	0,10
05B1020	20	51,14	8	20	30	14	59	20	0,10
05B1021	21	53,68	8	22	35	14	62	20	0,20
05B1022	22	56,21	8	22	35	14	64	20	0,20
05B1023	23	58,75	8	22	35	14	67	20	0,20
05B1024	24	61,29	8	22	35	14	69	20	0,20
05B1025	25	63,83	8	22	35	14	72	20	0,20
05B1026	26	66,37	10	25	40	16	74	22	0,20
05B1027	27	68,91	10	25	40	16	77	22	0,20
05B1028	28	71,45	10	25	40	16	79	22	0,20
05B1029	29	73,99	10	25	40	16	82	22	0,20
05B1030	30	76,53	10	25	40	16	84	22	0,20
05B1031	31	79,08	12	25	40	16	87	22	0,20
05B1032	32	81,62	12	25	40	16	90	22	0,30
05B1033	33	84,16	12	25	40	16	92	22	0,40
05B1034	34	86,70	12	25	40	16	94	22	0,40
05B1035	35	89,25	12	25	40	16	97	22	0,40
05B1036	36	91,79	12	25	40	16	100	22	0,40
05B1037	37	94,33	12	25	40	16	102	22	0,50
05B1038	38	96,88	12	25	40	16	105	22	0,50
05B1039	39	99,42	12	25	40	16	107	22	0,50
05B1040	40	101,96	12	25	40	16	110	22	0,60

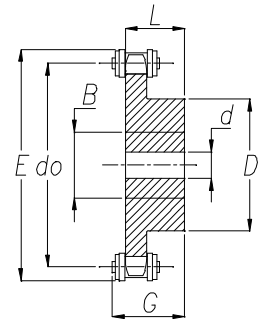
Tevens leverbaar met gewenste pasboring, spiebaan en stelschroefgat.

KETTINGWIELEN SIMPLEX

06B-1 3/8" x 7/32"

ketting	• steek	9,525	mm
	• inw. breedte	5,72	mm
	• roldiameter	6,35	mm

voor rollenketting vlg.s.: DIN 8187 - ISO R606



materiaal: staal

K.T.N. nummer	Aantal tanden z	Steek-cirkel do [mm]	Voor-boring d [mm]	Max. boring B [mm]	Naaf		Uitwendige		Gewicht ca. [kg/stuk]
					diameter D [mm]	lengte L [mm]	diameter E [mm]	breedte G [mm]	
06B1008	8	24,89	8	9	15	20	34	28	0,03
06B1009	9	27,85	8	10	18	22	37	30	0,03
06B1010	10	30,82	8	12	20	22	40	30	0,04
06B1011	11	33,81	8	14	22	25	43	33	0,06
06B1012	12	36,80	8	16	25	25	46	33	0,07
06B1013	13	39,80	10	18	28	25	49	33	0,10
06B1014	14	42,81	10	20	31	25	52	33	0,20
06B1015	15	45,81	10	22	34	25	55	33	0,20
06B1016	16	48,82	10	23	37	28	58	36	0,20
06B1017	17	51,84	10	25	40	28	61	36	0,30
06B1018	18	54,85	10	25	43	28	64	36	0,30
06B1019	19	57,87	10	28	45	28	67	36	0,40
06B1020	20	60,89	10	28	46	28	70	36	0,40
06B1021	21	63,91	12	28	48	28	73	36	0,50
06B1022	22	66,93	12	30	50	28	76	36	0,50
06B1023	23	69,95	12	30	52	28	79	36	0,60
06B1024	24	72,97	12	32	54	28	82	36	0,60
06B1025	25	76,00	12	35	57	28	85	36	0,70
06B1026	26	79,02	12	38	60	28	88	36	0,70
06B1027	27	82,05	12	38	60	28	91	36	0,70
06B1028	28	85,07	12	38	60	28	94	36	0,80
06B1029	29	88,10	12	38	60	28	97	36	0,90
06B1030	30	91,12	12	38	60	28	100	36	0,90
06B1031	31	94,15	16	40	65	30	103	38	1,00
06B1032	32	97,18	16	40	65	30	106	38	1,10
06B1033	33	100,20	16	40	65	30	109	38	1,10
06B1034	34	103,23	16	40	65	30	112	38	1,10
06B1035	35	106,26	16	40	65	30	115	38	1,30
06B1036	36	109,29	16	45	70	30	118	38	1,30
06B1037	37	112,31	16	45	70	30	121	38	1,30
06B1038	38	115,34	16	45	70	30	124	38	1,30
06B1039	39	118,37	16	45	70	30	127	38	1,40
06B1040	40	121,40	16	45	70	30	130	38	1,40

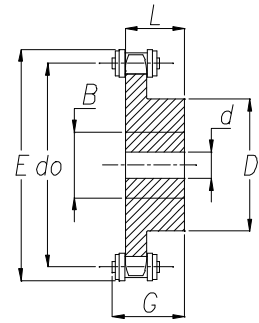
Tevens leverbaar met gewenste pasboring, spiebaan en stelschroefgat.

KETTINGWIELEN SIMPLEX

083 1/2" x 3/16"

ketting • steek 12,7 mm
 • inw. breedte 4,88 mm
 • roldiameter 7,75 mm

voor rollenketting vlg.: DIN 8187 - ISO R606



materiaal: staal

K.T.N. nummer	Aantal tanden z	Steek-cirkel do [mm]	Voor-boring d [mm]	Max. boring B [mm]	Naaf		Uitwendige		Gewicht ca. [kg/stuk]
					diameter D [mm]	lengte L [mm]	diameter E [mm]	breedte G [mm]	
083008	8	33,18	8	10	21	14	44	19	0,038
083009	9	37,13	8	14	25	14	48	19	0,06
083010	10	41,10	8	16	28	14	51	19	0,08
083011	11	45,08	8	18	31	16	55	21	0,10
083012	12	49,07	8	22	35	16	59	21	0,10
083013	13	53,07	8	23	39	16	63	21	0,20
083014	14	57,07	8	25	43	16	67	21	0,20
083015	15	61,08	8	26	47	16	71	21	0,20
083016	16	65,10	10	30	50	18	75	23	0,30
083017	17	69,12	10	30	50	18	79	23	0,30
083018	18	73,14	10	30	50	18	84	23	0,30
083019	19	77,16	10	30	50	18	88	23	0,50
083020	20	81,18	10	30	50	18	92	23	0,50
083021	21	85,21	12	38	60	20	96	25	0,60
083022	22	89,24	12	38	60	20	100	25	0,60
083023	23	93,27	12	38	60	20	104	25	0,60
083024	24	97,30	12	38	60	20	108	25	0,60
083025	25	101,33	12	38	60	20	112	25	0,60
083026	26	105,36	16	45	70	20	116	25	0,70
083027	27	109,40	16	45	70	20	120	25	0,70
083028	28	113,43	16	45	70	20	124	25	0,80
083029	29	117,46	16	45	70	20	128	25	0,80
083030	30	121,50	16	45	70	20	132	25	0,80
083031	31	125,53	16	45	70	20	136	25	0,80
083032	32	129,57	16	45	70	20	140	25	0,90
083033	33	133,61	16	45	70	20	144	25	0,90
083034	34	137,64	16	45	70	20	148	25	1,00
083035	35	141,68	16	45	70	20	152	25	1,00
083036	36	145,72	16	45	70	25	156	30	1,10
083037	37	149,75	16	45	70	25	161	30	1,20
083038	38	153,79	16	45	70	25	165	30	1,40
083039	39	157,85	16	45	70	25	169	30	1,50
083040	40	161,87	16	45	70	25	173	30	1,60

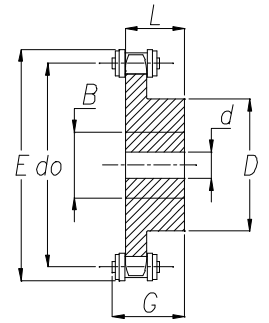
Tevens leverbaar met gewenste pasboring, spiebaan en stelschroefgat.

KETTINGWIELEN SIMPLEX

08B-1 1/2" x 5/16"

- ketting • steek 12,7 mm
 • inw. breedte 7,75 mm
 • roldiameter 8,51 mm

voor rollenketting vlg.: DIN 8187 - ISO R606



materiaal: staal

K.T.N. nummer	Aantal tanden z	Steek-cirkel do [mm]	Voor-boring d [mm]	Max. boring B [mm]	Naaf		Uitwendige		Gewicht ca. [kg/stuk]
					diameter D [mm]	lengte L [mm]	diameter E [mm]	breedte G [mm]	
08B1008	8	33,18	10	12	20	25	46	35	0,05
08B1009	9	37,13	10	12	24	25	49	35	0,07
08B1010	10	41,10	10	16	26	25	54	35	0,10
08B1011	11	45,08	10	18	29	25	58	35	0,10
08B1012	12	49,07	10	22	33	28	62	38	0,20
08B1013	13	53,07	10	23	37	28	66	38	0,30
08B1014	14	57,07	10	24	41	28	70	38	0,30
08B1015	15	61,08	10	26	45	28	74	38	0,40
08B1016	16	65,10	12	26	50	28	78	38	0,40
08B1017	17	69,12	12	30	52	28	82	38	0,50
08B1018	18	73,14	12	32	56	28	86	38	0,60
08B1019	19	77,16	12	38	60	28	90	38	0,70
08B1020	20	81,18	12	38	64	28	94	38	0,70
08B1021	21	85,21	14	45	68	28	98	38	0,80
08B1022	22	89,24	14	45	70	28	102	38	0,80
08B1023	23	93,27	14	45	70	28	106	38	0,90
08B1024	24	97,30	14	45	70	28	110	38	0,90
08B1025	25	101,33	14	45	70	28	114	38	0,90
08B1026	26	105,36	16	45	70	30	118	40	1,00
08B1027	27	109,40	16	45	70	30	122	40	1,20
08B1028	28	113,43	16	45	70	30	126	40	1,30
08B1029	29	117,46	16	50	80	30	130	40	1,40
08B1030	30	121,50	16	50	80	30	134	40	1,50
08B1031	31	125,53	16	60	90	30	138	40	1,60
08B1032	32	129,57	16	60	90	30	142	40	1,70
08B1033	33	133,61	16	60	90	30	146	40	1,80
08B1034	34	137,64	16	60	90	30	150	40	1,90
08B1035	35	141,68	16	60	90	30	154	40	2,00
08B1036	36	145,72	20	60	90	35	158	45	2,10
08B1037	37	149,75	20	60	90	35	162	45	2,20
08B1038	38	153,79	20	60	90	35	166	45	2,30
08B1039	39	157,83	20	60	90	35	170	45	2,40
08B1040	40	161,87	20	60	90	35	174	45	2,50

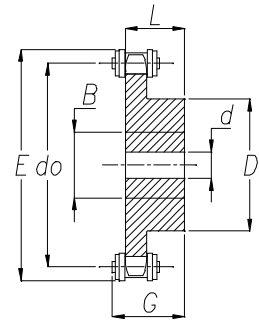
Tevens leverbaar met gewenste pasboring, spiebaan en stelschroefgat.

KETTINGWIELEN SIMPLEX

10B-1 5/8" x 3/8"

- ketting • steek 15,875 mm
 • inw. breedte 9,65 mm
 • roldiameter 10,16 mm

voor rollenketting vlg.: DIN 8187 - ISO R606



materiaal: staal

K.T.N. nummer	Aantal tanden z	Steek-cirkel do [mm]	Voor-boring d [mm]	Max. boring B [mm]	Naaf		Uitwendige		Gewicht ca. [kg/stuk]
					diameter D [mm]	lengte L [mm]	diameter E [mm]	breedte G [mm]	
10B1008	8	41,48	10	17	25	25	58	35	0,08
10B1009	9	46,41	10	16	30	25	62	35	0,20
10B1010	10	51,37	10	20	35	25	68	35	0,30
10B1011	11	56,34	12	23	37	30	72	40	0,40
10B1012	12	61,34	12	25	42	30	77	40	0,50
10B1013	13	66,34	12	26	47	30	82	40	0,50
10B1014	14	71,34	12	30	52	30	87	40	0,60
10B1015	15	76,34	12	34	57	30	92	40	0,70
10B1016	16	81,37	14	38	60	30	97	40	0,80
10B1017	17	86,39	14	38	60	30	102	40	0,90
10B1018	18	91,42	14	45	70	30	107	40	1,00
10B1019	19	96,45	14	45	70	30	112	40	1,20
10B1020	20	101,48	14	46	75	30	117	40	1,30
10B1021	21	106,51	16	50	80	30	122	40	1,40
10B1022	22	111,55	16	50	80	30	127	40	1,50
10B1023	23	116,59	16	50	80	30	132	40	1,50
10B1024	24	121,62	16	50	80	30	137	40	1,60
10B1025	25	126,66	16	50	80	30	142	40	1,70
10B1026	26	131,70	20	53	85	35	147	45	1,80
10B1027	27	136,74	20	53	85	35	152	45	1,90
10B1028	28	141,79	20	60	90	35	157	45	2,00
10B1029	29	146,83	20	60	90	35	162	45	2,30
10B1030	30	151,87	20	60	90	35	167	45	2,30
10B1031	31	156,92	20	64	95	35	173	45	2,40
10B1032	32	161,96	20	64	95	35	178	45	2,50
10B1033	33	167,01	20	64	95	35	183	45	2,60
10B1034	34	172,05	20	64	95	35	188	45	2,60
10B1035	35	177,10	20	64	95	35	193	45	2,70
10B1036	36	182,14	20	67	100	35	198	45	2,80
10B1037	37	187,19	20	67	100	35	203	45	3,00
10B1038	38	192,24	20	67	100	35	208	45	3,50
10B1039	39	197,29	20	67	100	35	213	45	3,60
10B1040	40	202,35	20	67	100	35	218	45	3,60

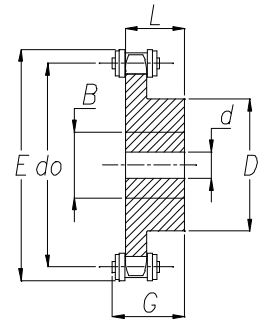
Tevens leverbaar met gewenste pasboring, spiebaan en stelschroefgat.

KETTINGWIELEN SIMPLEX

12B-1 3/4" x 7/16"

ketting	• steek	19,05	mm
	• inw. breedte	11,68	mm
	• roldiameter	12,07	mm

voor rollenketting vlg.s.: DIN 8187 - ISO R606



materiaal: staal

K.T.N. nummer	Aantal tanden <i>z</i>	Steek-cirkel <i>do</i> [mm]	Voor-boring <i>d</i> [mm]	Max. boring <i>B</i> [mm]	Naaf		Uitwendige		Gewicht ca. [kg/stuk]
					diameter <i>D</i> [mm]	lengte <i>L</i> [mm]	diameter <i>E</i> [mm]	breedte <i>G</i> [mm]	
12B1008	8	49,78	12	20	31	30	67	41	0,16
12B1009	9	55,70	12	22	37	30	73	41	0,20
12B1010	10	61,65	12	24	42	30	79	41	0,30
12B1011	11	67,62	16	26	46	35	85	46	0,50
12B1012	12	73,60	16	30	52	35	91	46	0,70
12B1013	13	79,60	16	34	58	35	97	46	0,80
12B1014	14	85,61	16	40	64	35	103	46	1,00
12B1015	15	91,62	16	45	70	35	109	46	1,20
12B1016	16	97,65	16	46	75	35	115	46	1,40
12B1017	17	103,67	16	50	80	35	121	46	1,50
12B1018	18	109,71	16	50	80	35	127	46	1,60
12B1019	19	115,74	16	50	80	35	133	46	1,80
12B1020	20	121,78	16	50	80	35	139	46	2,10
12B1021	21	127,82	20	60	90	40	145	51	2,20
12B1022	22	133,86	20	60	90	40	151	51	2,30
12B1023	23	139,90	20	60	90	40	157	51	2,50
12B1024	24	145,95	20	60	90	40	163	51	2,60
12B1025	25	151,99	20	60	90	40	169	51	2,70
12B1026	26	158,04	20	64	95	40	176	51	3,10
12B1027	27	164,09	20	64	95	40	182	51	3,20
12B1028	28	170,14	20	64	95	40	188	51	3,30
12B1029	29	176,20	20	64	95	40	194	51	3,50
12B1030	30	182,25	20	64	95	40	200	51	3,70
12B1031	31	188,30	20	70	100	40	206	51	3,80
12B1032	32	194,35	20	70	100	40	212	51	3,90
12B1033	33	200,41	20	70	100	40	218	51	3,90
12B1034	34	206,46	20	70	100	40	224	51	3,90
12B1035	35	212,52	20	70	100	40	230	51	4,20
12B1036	36	218,57	25	70	100	40	236	51	4,20
12B1037	37	224,63	25	70	100	40	242	51	4,70
12B1038	38	230,69	25	70	100	40	248	51	5,20
12B1039	39	236,74	25	70	100	40	254	51	5,40
12B1040	40	242,80	25	70	100	40	260	51	5,60

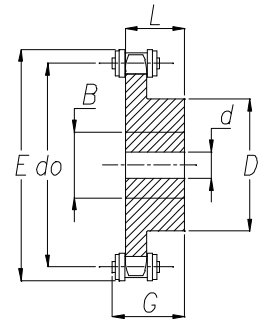
Tevens leverbaar met gewenste pasboring, spiebaan en stelschroefgat.

KETTINGWIELEN SIMPLEX

16B-1 1" x 17,02 mm

ketting	• steek	25,4	mm
	• inw. breedte	17,02	mm
	• roldiameter	15,88	mm

voor rollenketting vlg.: DIN 8187 - ISO R606



materiaal: staal

K.T.N. nummer	Aantal tanden z	Steekcirkel do [mm]	Voorboring d [mm]	Max. boring B [mm]	Naaf		Uitwendige		Gewicht ca. [kg/stuk]
					diameter D [mm]	lengte L [mm]	diameter E [mm]	breedte G [mm]	
16B1008	8	66,37	16	28	42	35	88	52	0,30
16B1009	9	74,26	16	28	50	35	96	52	0,70
16B1010	10	82,20	16	32	55	35	104	52	0,90
16B1011	11	90,15	16	38	61	40	112	57	1,10
16B1012	12	98,14	16	42	69	40	120	57	1,40
16B1013	13	106,14	16	48	78	40	128	57	1,70
16B1014	14	114,15	16	54	84	40	136	57	2,60
16B1015	15	122,17	16	60	92	40	144	57	3,10
16B1016	16	130,20	20	68	100	45	152	62	3,70
16B1017	17	138,23	20	68	100	45	160	62	4,10
16B1018	18	146,27	20	68	100	45	168	62	4,30
16B1019	19	154,32	20	68	100	45	176	62	4,50
16B1020	20	162,37	20	68	100	45	184	62	4,90
16B1021	21	170,42	20	75	110	50	192	67	5,10
16B1022	22	178,48	20	75	110	50	200	67	5,30
16B1023	23	186,54	20	75	110	50	208	67	5,90
16B1024	24	194,60	20	75	110	50	216	67	6,10
16B1025	25	202,66	20	75	110	50	224	67	6,50
16B1026	26	210,72	20	80	120	50	232	67	6,90
16B1027	27	218,79	20	80	120	50	240	67	7,30
16B1028	28	226,86	20	80	120	50	248	67	7,50
16B1029	29	234,93	20	80	120	50	256	67	7,70
16B1030	30	243,00	20	80	120	50	265	67	8,10
16B1031	31	251,07	25	80	120	50	273	67	8,40
16B1032	32	259,14	25	80	120	50	281	67	8,90
16B1033	33	267,21	25	80	120	50	289	67	9,10
16B1034	34	275,29	25	80	120	50	297	67	9,60
16B1035	35	283,36	25	80	120	50	305	67	10,10
16B1036	36	291,43	25	80	120	50	313	67	10,50
16B1037	37	299,51	25	80	120	50	321	67	11,20
16B1038	38	307,58	25	80	120	50	329	67	12,50
16B1039	39	315,67	25	80	120	50	337	67	12,10
16B1040	40	323,74	25	80	120	50	345	67	13,70

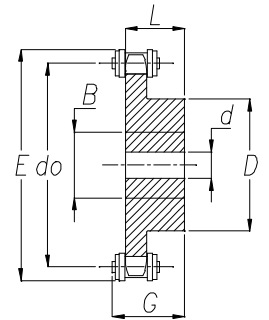
Tevens leverbaar met gewenste pasboring, spiebaan en stelschroefgat.

KETTINGWIELEN SIMPLEX

20B-1 1 ¼ " x 3/4"

ketting	• steek	31,75	mm
	• inw. breedte	19,56	mm
	• roldiameter	19,05	mm

voor rollenketting vlg.s.: DIN 8187 - ISO R606



materiaal: staal

K.T.N. nummer	Aantal tanden z	Steek-cirkel do [mm]	Voor-boring d [mm]	Max. boring B [mm]	Naaf		Uitwendige		Gewicht ca. [kg/stuk]
					diameter D [mm]	lengte L [mm]	diameter E [mm]	breedte G [mm]	
20B1008	8	82,96	20	35	53	40	110	60	0,60
20B1009	9	92,83	20	39	63	40	120	60	1,30
20B1010	10	102,75	20	45	70	40	130	60	1,70
20B1011	11	112,69	20	47	77	45	140	65	2,10
20B1012	12	122,67	20	55	88	45	150	65	2,70
20B1013	13	132,67	20	65	98	45	160	65	3,20
20B1014	14	142,69	20	70	108	45	170	65	3,90
20B1015	15	152,71	20	78	118	45	180	65	5,30
20B1016	16	162,74	25	80	120	50	190	70	5,60
20B1017	17	172,79	25	80	120	50	200	70	6,30
20B1018	18	182,84	25	80	120	50	210	70	7,10
20B1019	19	192,90	25	80	120	50	220	70	8,50
20B1020	20	202,96	25	80	120	50	230	70	8,90
20B1021	21	213,03	30	100	140	55	240	75	9,30
20B1022	22	223,10	30	100	140	55	250	75	9,70
20B1023	23	233,17	30	100	140	55	260	75	10,30
20B1024	24	243,25	30	100	140	55	270	75	10,50
20B1025	25	253,32	30	100	140	55	280	75	11,10
20B1026	26	263,40	30	100	150	55	290	75	11,30
20B1027	27	273,49	30	100	150	55	300	75	12,50
20B1028	28	283,56	30	100	150	55	311	75	12,30
20B1029	29	293,65	30	100	150	55	321	75	12,70
20B1030	30	303,75	30	100	150	55	331	75	14,50
20B1031	31	313,85	30	100	150	55	341	75	15,00
20B1032	32	323,91	30	100	150	55	351	75	16,00
20B1033	33	334,01	30	100	150	55	361	75	16,80
20B1034	34	344,10	30	100	150	55	371	75	17,60
20B1035	35	354,20	30	100	150	55	381	75	18,40
20B1036	36	364,29	30	100	150	55	391	75	19,00
20B1037	37	374,39	30	100	150	55	401	75	20,00
20B1038	38	384,48	30	100	150	55	411	75	21,10
20B1039	39	394,59	30	100	150	55	421	75	22,60
20B1040	40	404,68	30	100	150	55	431	75	23,40

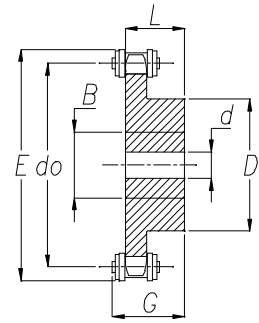
Tevens leverbaar met gewenste pasboring, spiebaan en stelschroefgat.

KETTINGWIELEN SIMPLEX

24B-1 1 1/2" x 1"

ketting	• steek	38,1	mm
	• inw. breedte	25,4	mm
	• roldiameter	25,4	mm

voor rollenketting vlg.: DIN 8187 - ISO R606



materiaal: staal

K.T.N. nummer	Aantal tanden z	Steek-cirkel do [mm]	Voor-boring d [mm]	Max. boring B [mm]	Naaf		Uitwendige		Gewicht ca. [kg/stuk]
					diameter D [mm]	lengte L [mm]	diameter E [mm]	breedte G [mm]	
24B1008	8	99,55	20	39	58	45	136	72	1,80
24B1009	9	111,39	20	45	70	45	148	72	2,20
24B1010	10	123,30	20	50	80	45	160	72	2,50
24B1011	11	135,23	25	60	90	50	172	77	3,30
24B1012	12	147,21	25	68	102	50	184	77	4,10
24B1013	13	159,21	25	75	114	50	196	77	6,10
24B1014	14	171,22	25	90	128	50	208	77	6,60
24B1015	15	183,25	25	95	140	50	220	77	8,80
24B1016	16	195,29	25	95	140	55	232	82	9,50
24B1017	17	207,35	25	95	140	55	244	82	10,70
24B1018	18	219,41	25	95	140	55	256	82	12,30
24B1019	19	231,48	25	95	140	55	268	82	13,70
24B1020	20	243,55	25	95	140	55	280	82	14,20
24B1021	21	255,63	30	100	150	60	292	87	14,70
24B1022	22	267,72	30	100	150	60	304	87	15,60
24B1023	23	279,81	30	100	150	60	316	87	16,50
24B1024	24	291,90	30	100	150	60	328	87	17,50
24B1025	25	303,99	30	100	150	60	340	87	18,70
24B1026	26	316,08	30	100	150	60	352	87	19,50
24B1027	27	328,19	30	110	160	60	364	87	20,50
24B1028	28	340,27	30	110	160	60	376	87	22,00
24B1029	29	352,38	30	110	160	60	388	87	23,00
24B1030	30	364,50	30	110	160	60	400	87	24,10
24B1031	31	376,62	30	110	160	60	412	87	27,00
24B1032	32	388,71	30	110	160	60	424	87	28,00
24B1033	33	400,81	30	110	160	60	436	87	29,00
24B1034	34	412,93	30	110	160	60	448	87	30,00
24B1035	35	425,04	30	110	160	60	461	87	31,00
24B1036	36	437,15	30	110	160	60	473	87	34,00
24B1037	37	449,27	30	110	160	60	485	87	35,00
24B1038	38	461,38	30	110	160	60	496	87	36,00
24B1039	39	473,50	30	110	160	60	509	87	37,00
24B1040	40	485,62	30	110	160	60	521	87	38,00

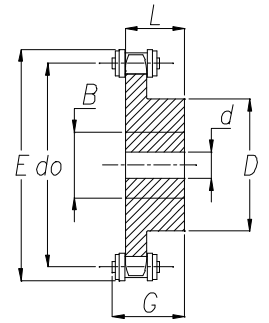
Tevens leverbaar met gewenste pasboring, spiebaan en stelschroefgat.

KETTINGWIELEN SIMPLEX

28B-1 1 3/4" x 30,99 mm

ketting • steek 44,45 mm
 • inw. breedte 30,99 mm
 • roldiameter 27,94 mm

voor rollenketting vlg.s.: DIN 8187 - ISO R606



materiaal: staal

K.T.N. nummer	Aantal tanden z	Steek-cirkel do [mm]	Voor-boring d [mm]	Max. boring B [mm]	Naaf		Uitwendige		Gewicht ca. [kg/stuk]
					diameter D [mm]	lengte L [mm]	diameter E [mm]	breedte G [mm]	
28B1008	8	116,15	25	45	60	70	153	96	3,0
28B1009	9	129,96	25	50	80	70	167	96	4,4
28B1010	10	143,85	25	60	92	70	180	96	5,5
28B1011	11	157,77	25	75	112	70	195	96	7,3
28B1012	12	171,74	25	75	115	70	209	96	8,3
28B1013	13	185,74	25	90	130	70	223	96	10
28B1014	14	199,76	25	90	135	70	237	96	11
28B1015	15	213,79	25	100	145	70	251	96	13
28B1016	16	227,84	30	110	160	75	264	101	16
28B1017	17	241,91	30	110	160	75	279	101	17
28B1018	18	255,98	30	110	160	75	293	101	18
28B1019	19	270,06	30	110	160	75	308	101	20
28B1020	20	284,15	30	110	160	75	321	101	21
28B1021	21	298,24	30	120	170	75	336	101	24
28B1022	22	312,34	30	120	170	75	349	101	25
28B1023	23	326,44	30	120	170	75	364	101	27
28B1024	24	340,54	30	120	170	75	378	101	28
28B1025	25	354,66	30	120	170	75	392	101	30
28B1026	26	368,76	30	120	170	75	406	101	32
28B1027	27	382,88	30	120	170	75	420	101	34
28B1028	28	397,00	30	120	170	75	434	101	36
28B1029	29	411,12	30	120	170	75	448	101	38
28B1030	30	425,24	30	120	170	75	463	101	40
28B1031	31	439,37	30	125	180	75	476	101	43
28B1032	32	453,49	30	125	180	75	490	101	45
28B1033	33	467,62	30	125	180	75	505	101	48
28B1034	34	481,75	30	125	180	75	519	101	50
28B1035	35	495,88	30	125	180	75	533	101	53
28B1036	36	510,01	30	125	180	75	547	101	55
28B1037	37	524,14	30	125	180	75	561	101	58
28B1038	38	538,27	30	125	180	75	576	101	60
28B1039	39	552,40	30	125	180	75	589	101	63
28B1040	40	566,40	30	125	180	75	603	101	66

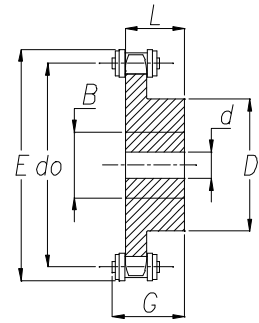
Tevens leverbaar met gewenste pasboring, spiebaan en stelschroefgat.

KETTINGWIELEN SIMPLEX

32B-1 2" x 30,99 mm

- ketting • steek 50,8 mm
 • inw. breedte 30,99 mm
 • roldiameter 29,21 mm

voor rollenketting vlg.s.: DIN 8187 - ISO R606



materiaal: staal

K.T.N. nummer	Aantal tanden z	Steek- cirkel do [mm]	Voor- boring d [mm]	Max. boring B [mm]	Naaf		Uitwendige		Gewicht ca. [kg/stuk]
					diameter D [mm]	lengte L [mm]	diameter E [mm]	breedte G [mm]	
32B1008	8	132,74	30	45	72	80	176	108	4,3
32B1009	9	148,52	30	55	88	80	192	108	5,9
32B1010	10	164,39	30	65	104	80	207	108	7,8
32B1011	11	180,31	30	80	120	80	223	108	10
32B1012	12	196,28	35	85	133	80	239	108	12
32B1013	13	212,27	30	100	145	80	255	108	14
32B1014	14	228,30	35	105	155	80	271	108	16
32B1015	15	244,33	30	110	160	80	287	108	18
32B1016	16	260,39	40	110	160	90	303	118	21
32B1017	17	276,46	30	120	170	90	319	118	24
32B1018	18	292,55	40	120	170	90	336	118	25
32B1019	19	308,64	30	120	170	90	351	118	27
32B1020	20	324,74	40	125	180	90	368	118	30
32B1021	21	340,84	30	125	180	90	384	118	32
32B1022	22	356,95	40	125	180	90	357	118	34
32B1023	23	373,08	40	125	180	90	416	118	36
32B1024	24	389,20	40	125	180	90	432	118	38
32B1025	25	405,32	40	125	180	90	448	118	41
32B1026	26	421,44	40	125	180	90	464	118	43
32B1027	27	437,59	40	125	180	90	480	118	45
32B1028	28	453,72	40	125	180	90	496	118	48
32B1029	29	469,85	40	125	180	90	513	118	51
32B1030	30	485,99	40	125	180	90	529	118	53
32B1031	31	502,13	40	125	180	90	545	118	56
32B1032	32	518,29	40	125	180	90	562	118	59
32B1033	33	534,42	40	125	180	90	577	118	62
32B1034	34	550,57	40	125	180	90	594	118	65
32B1035	35	566,72	40	125	180	90	610	118	69
32B1036	36	582,85	40	125	180	90	626	118	72
32B1037	37	599,01	40	125	180	90	642	118	75
32B1038	38	615,17	40	125	180	90	658	118	79
32B1039	39	631,32	40	125	180	90	674	118	82
32B1040	40	647,47	40	125	180	90	690	118	86

Tevens leverbaar met gewenste pasboring, spiebaan en stelschroefgat.